



PENNINGKRUID 70 PURMEREND

VRAAGPRIJS € 825.000 K.K.

‘ Vrijstaande villa met tuin rondom en slaapkamer op de begane grond



KENMERKEN



BOUWJAAR
1990



WOONOPPERVLAKTE
164 M²



ENERGIELABEL
A



INHOUD
699 M³



PERCEELOPPERVLAKE
559 M²



WOONLAGEN
3



OMSCHRIJVING

Deze goed onderhouden vrijstaande villa (bj. 1990, ca. 164m² woonoppervlakte) met inpandige garage (ca. 22m²) en een slaap-/werkkamer op de begane grond, 2 dakkapellen, een fraai aangelegde tuin gelegen aan water, een fraai metalen poort met een blokhut en een tuinberging op ca. 559m² grond, is prachtig gelegen in lommerrijke woonomgeving in de "groene" wijk De Gors. Dit bijzondere woonhuis onderscheidt zich door het gebruik van goede materialen tijdens de bouw en de fantastische ligging aan het Gorsebos. Deze villa combineert ruimte, rust, ligging aan het water en praktisch wonen (praktijkruimte aanwezig, wonen op de begane grond is mogelijk). Kortom; een geweldig huis om te wonen!

Op korte afstand van het centrum van Purmerend met een goede ontsluiting naar de provinciale Jaagweg N235 richting Amsterdam en snelweg A-7 richting Zaandam, Hoorn en Alkmaar. Op loopafstand van de bushalte, supermarkt, scholen en andere voorzieningen.

Indeling: Begane grond: overdekte entree, royale hal met hardhouten trap met bordes, neutrale toiletruimte met hangend closet (2002) en toegang tot de garage en de woonkamer. De prettige woonkamer beschikt over vloerverwarming en kachel, is heerlijk ruim en door de vele glaspartijen en serre met dubbele deuren is er veel lichtinval en zicht op de prachtig aangelegde tuin. Vanuit de woonkamer zijn er meerdere toegangen tot de tuin. De moderne en half open keuken is in lichte neutrale kleur en v.v. inbouwapparatuur; daarnaast is er vanuit de keuken toegang tot de aangebouwde bijkeuken, thans in gebruik als werkkamer.

1e Verdieping: Royale overloop, op deze verdieping zijn 4 kamers en een grote badkamer v.v. douchecabine, apart ligbad, dubbele wastafel en hangend closet. De ruime ouderslaapkamer met kastenwand bestond voorheen uit 2 slaapkamers. Alle kamers zijn voorzien van rolluiken. 2e Verdieping: middels een vlizotrap wordt de vliering bereikt waar voldoende bergruimte is.



AANTAL SLAAPKAMERS

5



EXTERNE BERGRUIMTE

-



Bijzonderheden:

- * Fantastische ligging aan het Gorsebos en water
- * Goed onderhouden
- * Ruime kavel van ca. 559m² gelegen aan een rustig park
- * Energielabel A
- * 12 zonnepanelen (2024)
- * In 2022 is de woning opgefrist o.a. binnen schilderwerk, nieuwe deurklinken en stopcontacten vervangen
- * In 2023 nieuwe vaatwasser, oven, afzuigkap en koelkast

Aanvaarding in overleg (april/mei 2025)





**“De woonkamer
met serre is
heerlijk licht”**

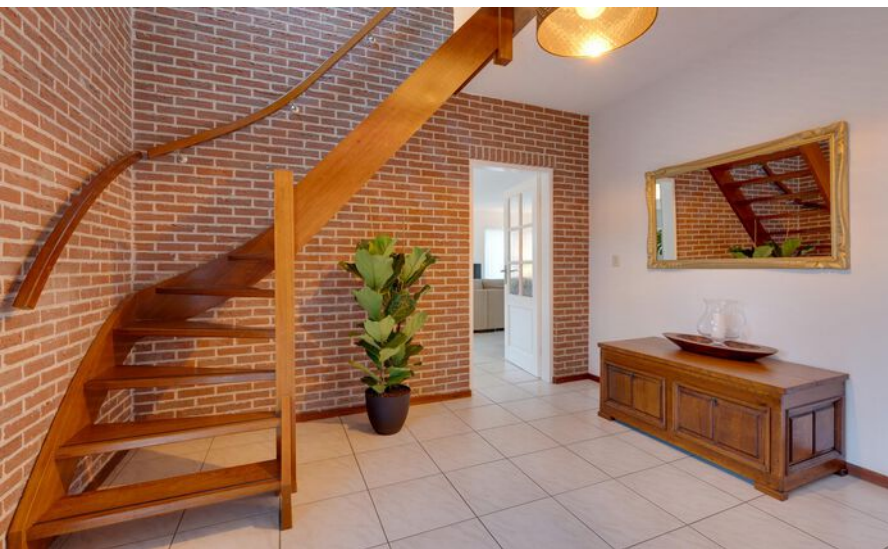








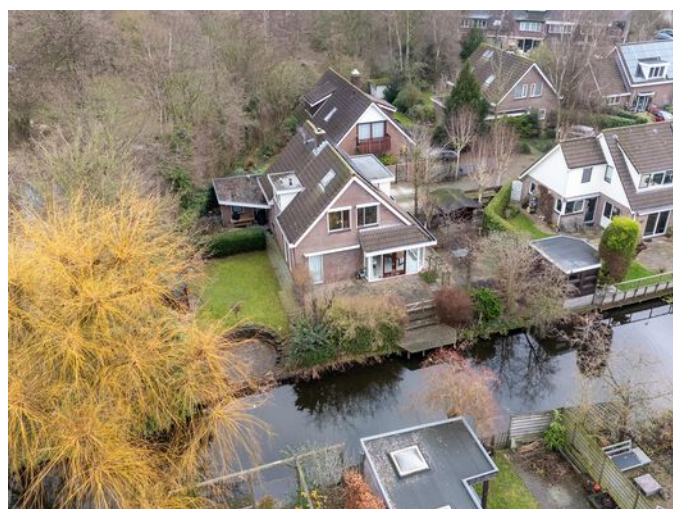












PLATTEGROND

Penningkruid 70 - Purmerend
Begane Grond



De plattegronden zijn geproduceerd voor promotionele doeleinden en ter indicatie.
Aan de plattegronden kunnen geen rechten worden ontleend.
© www.objectenco.nl

PLATTEGROND

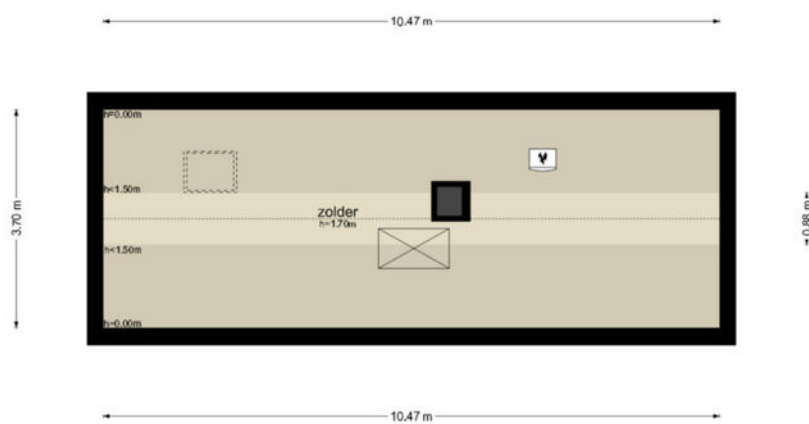
Penningkruid 70 - Pummerend
Eerste Verdieping



De plattegronden zijn geproduceerd voor promotionele doeleinden en ter indicatie.
Aan de plattegronden kunnen geen rechten worden ontleend.
© www.objectenoo.nl

PLATTEGROND

Penningkruid 70 - Purmerend
Tweede Verdieping




De plattegronden zijn geproduceerd voor promotionele doeleinden en ter indicatie.
Aan de plattegronden kunnen geen rechten worden ontleend.
© www.objectenco.nl

KADASTER

Kadastrale kaart

Uw referentie: penningkruid 70 EB



12345	Deze kaart is noordgericht	Schaal 1: 500	
25	Perceelnummer	Kadastrale gemeente Purmerend	
	Huisnummer	Sectie G	
	Vastgestelde kadastrale grens	Perceel 1864	
	Voorlopige kadastrale grens		
	Administratieve kadastrale grens		
	Bebouwing		

Voor een eensluitend uittreksel, geleverd op 17 december 2024
De bewaarder van het kadaster en de openbare registers

Aan dit uittreksel kunnen geen betrouwbare maten worden ontleend.
De Dienst voor het kadaster en de openbare registers behoudt zich de intellectuele eigendomsrechten voor, waaronder het auteursrecht en het databankenrecht.

ADRES

PENNINGKRUID 70

KADASTRALE GEMEENTE

PURMEREND

SOORT EIGEN GROND

ERFPACHT

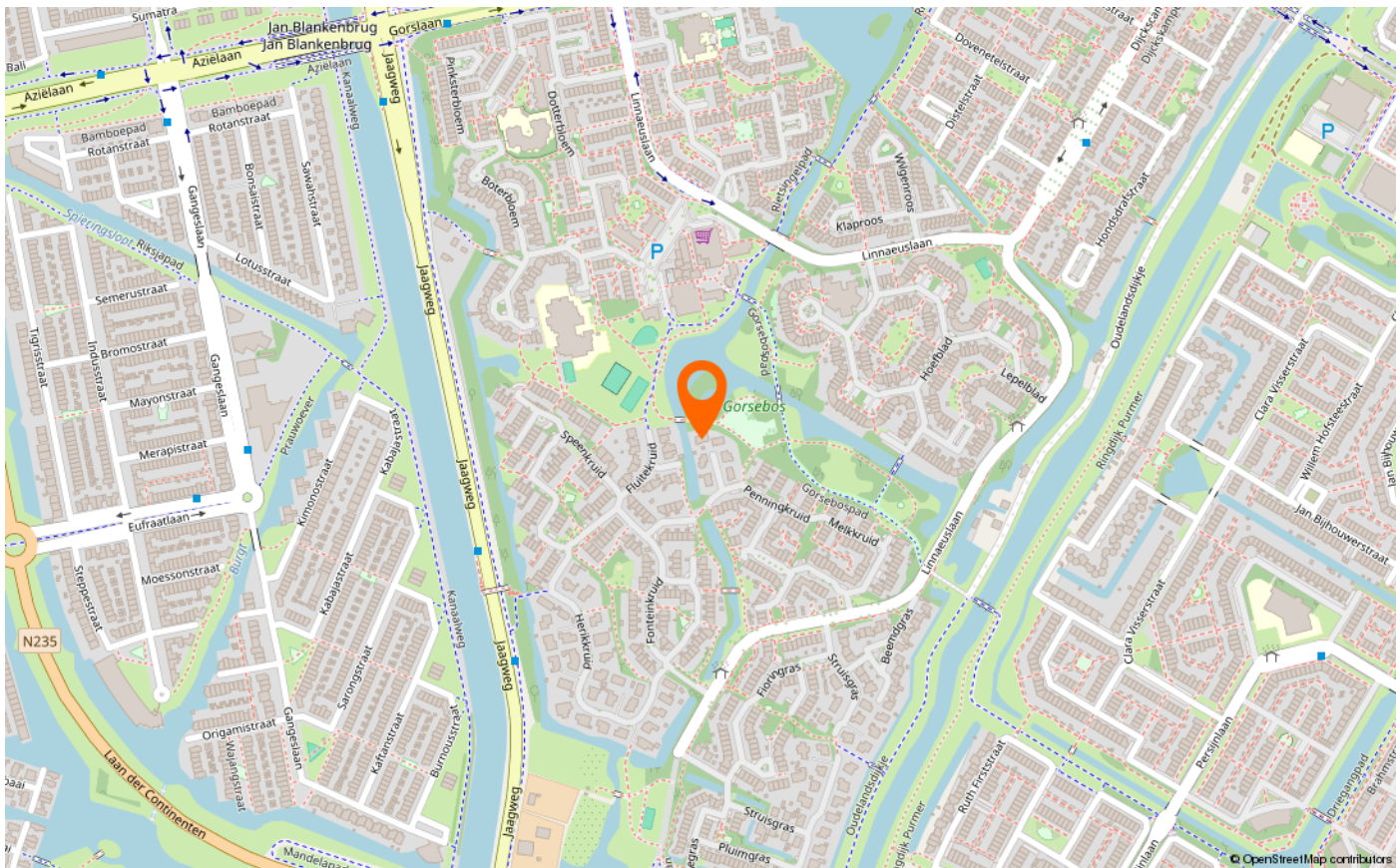
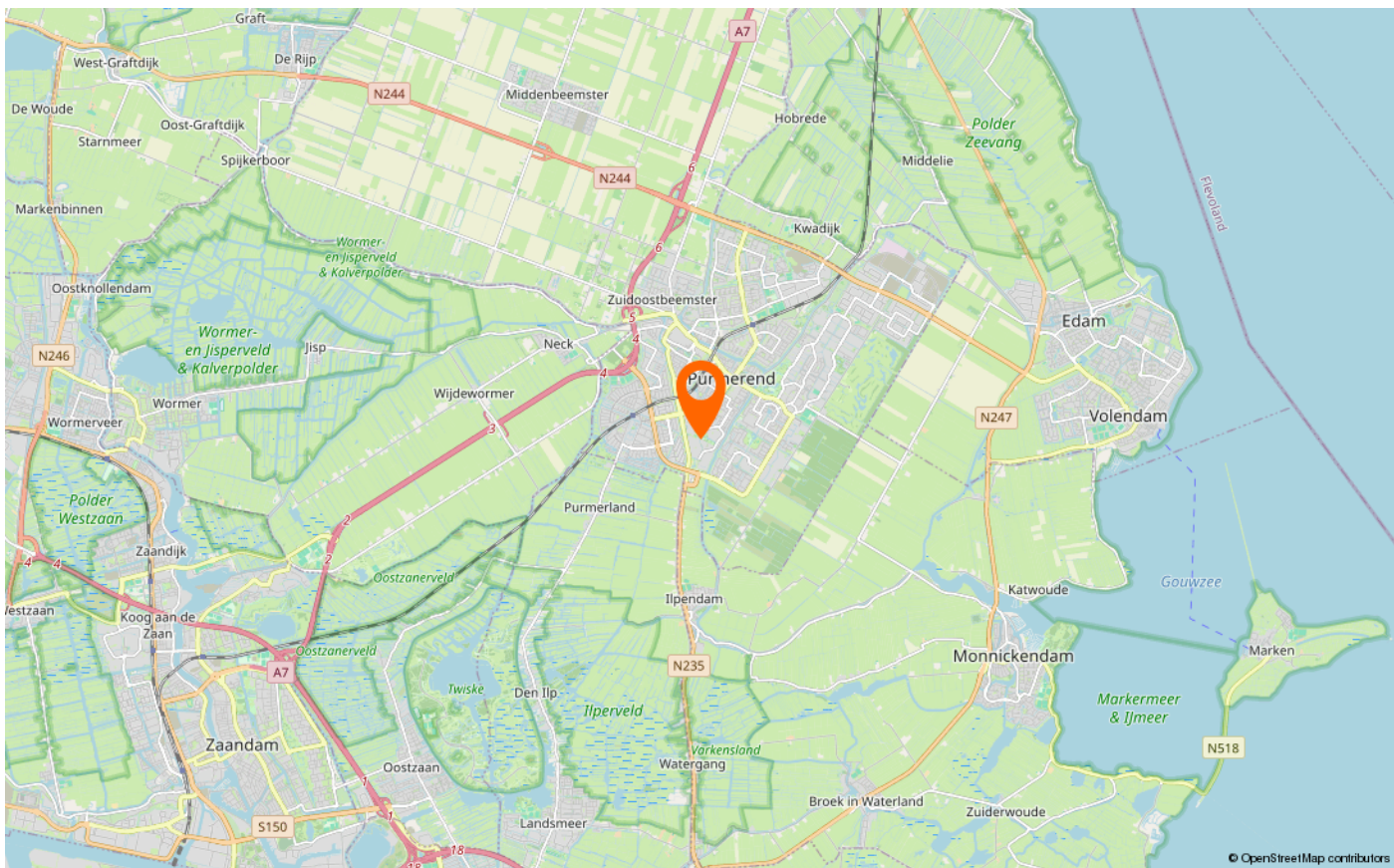
KADASTRAAL PERCEEL

1864

KADASTRAAL SECTIE

G

LOCATIE OP DE KAART



VOORWAARDEN

Algemeen

Alle door Teunisse makelaars Purmerend en de verkoper verstrekte informatie dient uitsluitend gezien te worden als een uitnodiging tot nader overleg c.q. tot het uitbrengen van een bod.

De verstrekte informatie is slechts indicatief, er kunnen geen rechten aan ontleend worden en alle aansprakelijkheden wordt uitgesloten.

Koopovereenkomst

De koop van een woning waarbij de koper een consument is, kan uitsluitend schriftelijk tot stand komen. De ondertekende NVM-koopakte bepaalt of en wanneer er wilsovereenstemming tussen partijen bestaat, deze overeenstemming bestaat niet alleen over de hoofdzaken (object, prijs) maar ook over alle details (zoals oplevering, roerende zaken enz.). In de NVM-koopakte is opgenomen de wettelijke bepaling van de 3 dagen bedenktijd.

Onderzoeksplicht

De koper heeft zijn eigen onderzoeksplicht naar alle zaken die voor hem/haar van belang zijn. Neem zo nodig uw eigen NVM makelaar mee!

Koopakte

Behoudens afwijkende afspraken gelden de standaard regels zoals deze voorkomen in de meest recente NVM-koopakte welke door Teunisse makelaars wordt gehanteerd. De waarborgsom (of bankgarantie) bedraagt 10 % van de koopsom en dient te worden voldaan aan de notaris binnen vier weken na overeenstemming. Eventueel door de koper te maken voorbehouden (zoals het verkrijgen van hypotheek, hypotheekgarantie of een woonvergunning) worden alleen gehonoreerd als deze in de voorgaande onderhandelingen zijn overeengekomen.

Algemene Ouderdomsclausule

De woning die u gaat bezichtigen of reeds heeft bezichtigd kan ouder zijn dan 25 jaar. Dat betekent dat de eisen die aan de kwaliteit van de woning gesteld mogen worden anders (kunnen) liggen dan bij een nieuwe woningen. Het betekent eveneens dat in de woning asbest houdend materiaal verwerkt kan zijn (oude golfplaten, vloerbedekking, rookkanalen, enz.). Voor verwijdering van dergelijke materialen gelden milieuvorschriften. Tevens kan de mogelijkheid bestaan dat bij bepaalde woningen een betonvloer aanwezig is van een fabricaat dat gevoelig is voor betonschade veroorzaakt door toevoeging van calcium chloride bij het fabricageproces. In voorkomende gevallen zal dit worden opgenomen in de NVM-koopakte.

Tekeningen

Het is mogelijk dat eventueel bijgeleverde tekeningen afwijken van de werkelijke situatie (bijvoorbeeld maten, inrichting keuken, badkamer, zolder, schaal).



OVER ONS

Kolkstraat 16 | 1441 CA | Purmerend

0299 420 958 | info@teunisse.nl | www.teunisse.nl

TEUNISSE
MAKELAARS VAN
PURMEREND



Gewoon wonen... Inmiddels verzorgen wij al ruim 40 jaar onder andere de aankoop en verkoop van woningen.

De ervaren NVM-makelaars Jan Schrijvers, Jacqueline van Stralen en Lianne Roet maken elke dag de inmiddels al meer dan 40-jarige reputatie van Teunisse Makelaars van Purmerend waar: helder, nuchter en professioneel woningen kopen, verkopen en taxeren. Voor zowel starters, doorstromers als senioren zijn wij in Purmerend en omstreken direct en succesvol inzetbaar, dus ook voor u! Onze makelaars werken vanuit een goed bereikbaar kantoor in hartje Purmerend. Wij kennen elke straat en wijk in de regio Waterland en van ontelbaar veel woningen ook nog eens de bouwtechnische details. Dat koopt, verkoopt en taxeert dus snel, secuur en solide. Onze aanpak? Zoals die bij de regio hoort: persoonlijk, zonder poeha, nuchter en altijd koersend op uw succes. Door die aanpak heeft u de zekerheid dat u altijd waar voor uw geld krijgt.

De medewerkers van Teunisse Makelaars van Purmerend



**INTERESSE IN DEZE WONING?
NEEM CONTACT OP MET ONS KANTOOR**

Kolkstraat 16 | 1441 CA | Purmerend
0299 420 958 | info@teunisse.nl | www.teunisse.nl

TEUNISSE



MAKELAARSVAN
PURMEREND