



PIET MONDRIAANSINGEL 161 DIEMEN

VRAAGPRIJS € 650.000 K.K.



Eigentijds 4-kamer appartement met
eigen parkeerplaats





KENMERKEN



BOUWJAAR
2017



WOONOPPERVLAKTE
91 M²



ENERGIELABEL
A



INHOUD
308 M³



PERCEELOPPERVLAKE
0 M²



WOONLAGEN



OMSCHRIJVING

Eigentijds, licht en energiezuinig 4-kamer appartement (ca. 91m²) mét een loggia (ca. 7m²) op het zuiden, een breed dakterras (ca. 11m²) gelegen op de eerste verdieping en een separate berging (ca. 6m²) en een EIGEN PARKEERPLAATS in de ondergelegen parkeergarage.

De woning ligt op de eerste verdieping met aan de voorzijde zicht op de gracht en grenst aan de achterzijde aan de afgesloten binnentuin. In de bruisende nieuwbouwwijk (Holland Park) met water, mooie straatjes, goede voorzieningen, gezellige restaurantjes en uitstekende verbindingen.

Holland Park is een levendige wijk bestaande uit een mix van grachtenpanden, winkels, restaurants en cafés, terwijl de vele stukken groen en kades het buitengevoel versterken. Op loopafstand vind je een Albert Heijn, verschillende horeca gelegenheden, fitnesscentrum, zorgcentrum, openbaar vervoer met een Metro- en treinstation, maar ook winkelcentrum Kruidenhof en de Amsterdamse Poort met het Arena gebied. Holland park is ideaal gesitueerd ten opzichte van diverse uitvalswegen. Met 14 minuten van Amsterdam CS is Holland Park centraal gelegen en perfect bereikbaar. Met de auto ben je binnen enkele minuten op de ring A10 en rijd je zo het centrum van Amsterdam in of naar de Zuid-as. Via station Diemen Zuid, met de Metro en trein, heeft u een uitstekende verbinding naar Amsterdam CS en Schiphol.

Indeling: begane grond: Entree complex, bellentableau, lift, privé berging, fietsenstalling en parkeerplaats in de afgesloten garage.

Eerste verdieping: Centrale overloop, entree, hal met meterkast, grote walk-in closet en toegang tot alle vertrekken. Ruime woonkamer (ca. 35m²) met veel licht door de grote raampartijen, open keuken voorzien van inbouwapparatuur waaronder een koelkast, combi-oven, vaatwasser, kookplaat en afzuigkap.

Vanuit de keuken stapt u via de schuifpui op een overdekt balkon v.v. houten vlonder met uitzicht over de gracht. Aan de koele achterzijde van de woning zijn er drie slaapkamers.



AANTAL SLAAPKAMERS

3



EXTERNE BERGRUIMTE

6 m²



Vanuit de slaapkamers stapt u op uw overdekte en betegelde privé terras van ca. 11m² die grenst aan de gemeenschappelijke binnentuin. Ruime en volledig betegelde badkamer met inloopdouche, dubbele wastafel in meubel en grote spiegel met verlichting. Het zwevend toilet is separaat. Daarnaast is er een ruime inpandige berging voorzien van de wasmachine aansluiting.

Bijzonderheden:

- eigen grond
- Ca. 91m² gebruiksoppervlakte, overdekt balkon (ca. 7m²) op het zuiden, ruim terras (17m²) op het noorden, privé berging van ca. 5m²
- energielabel A
- de woning is voorzien van een hoogwaardige laminaatvloer en glad gestuukte wanden

- parkeerplek in afgesloten parkeergarage
- servicekosten woning € 187,84 per maand
- servicekosten parkeerplaats € 59,46 per maand
- liftinstallatie
- gemeenschappelijke fietsenberging
- actieve en professioneel beheerde VvE

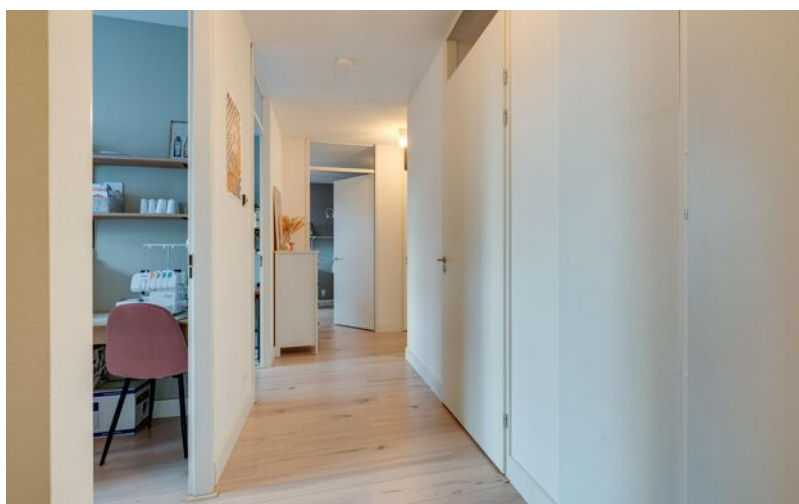
Oplevering in overleg (Kan spoedig)

Vraagprijs: € 650.000,- k.k. INCLUSIEF PARKEERPLAATS

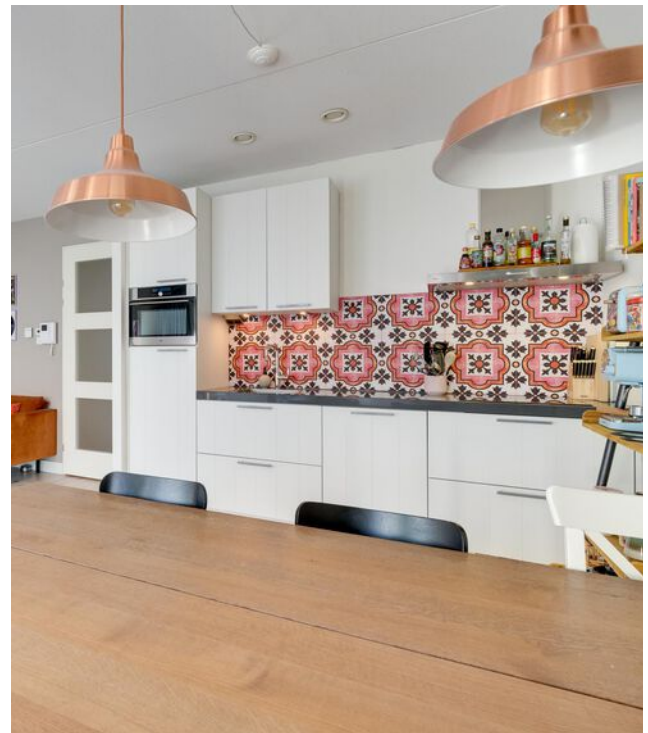




“ Met zicht op de gracht ”



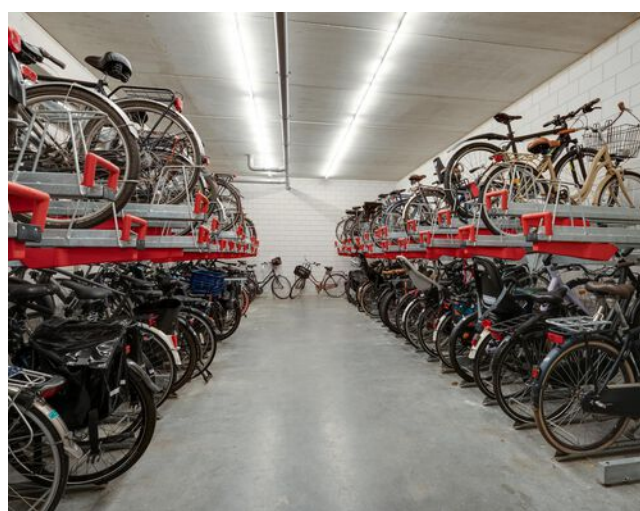
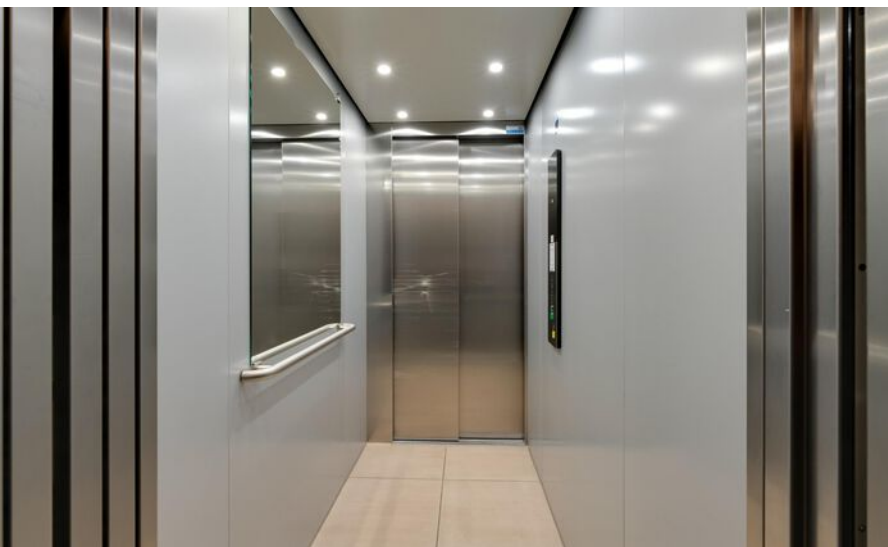












PLATTEGROND

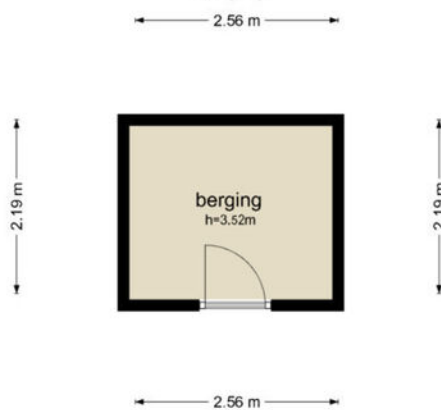
Piet Mondriaansingel 161 - Diemen
Eerste Verdieping



De plattegronden zijn geproduceerd voor promotionele doeleinden en ter indicatie.
Aan de plattegronden kunnen geen rechten worden ontleend
© www.objectenco.nl

PLATTEGROND

Piet Mondriaansingel 161 - Diemen
Berging

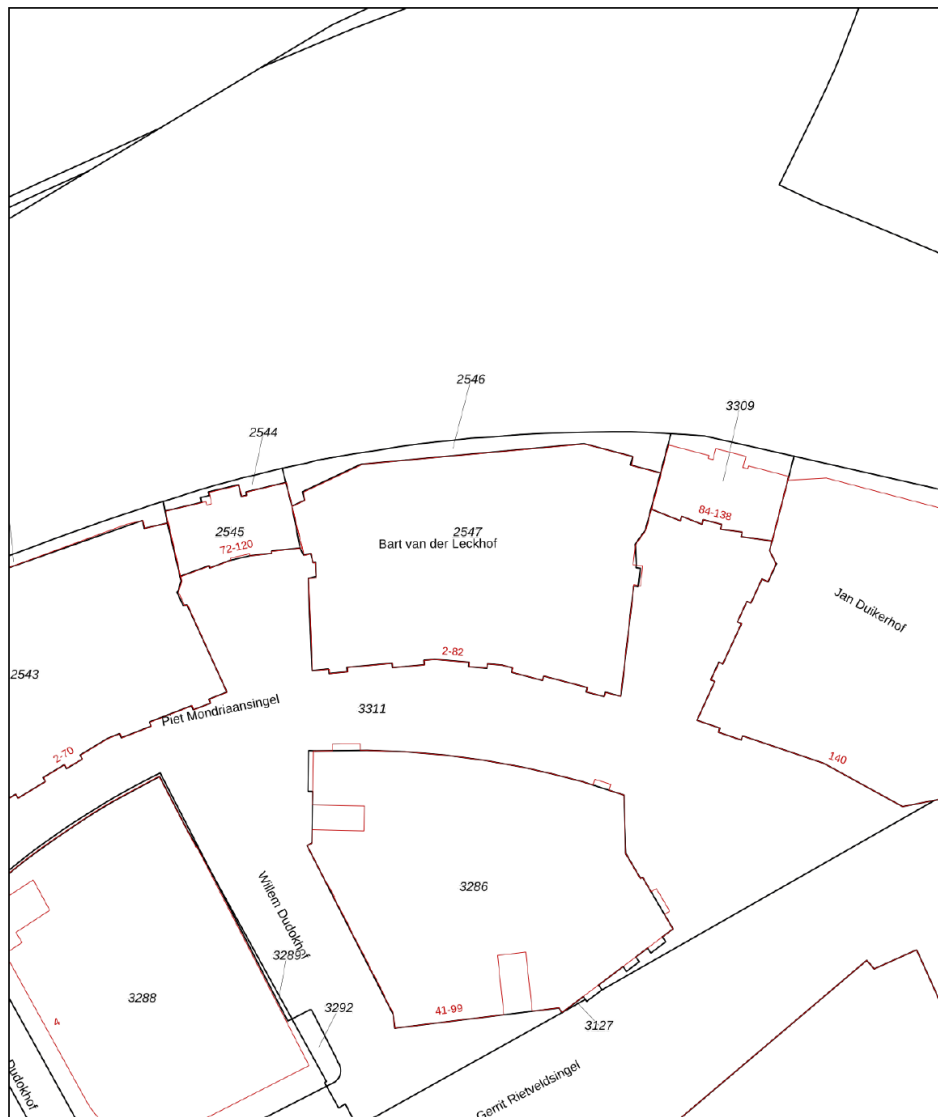



De plattegronden zijn geproduceerd voor promotionele doeleinden en ter indicatie.
Aan de plattegronden kunnen geen rechten worden ontleend.
© www.objectenco.nl

KADASTER

Kadastrale kaart

Uw referentie: P.Mondriaanstr161



12345	Deze kaart is noordgericht	Schaal 1: 1000	
25	Perceelnummer	Kadastrale gemeente Diemen	
—	Huisnummer	Sectie D	
—	Vastgestelde kadastrale grens	Perceel 2547	
—	Voorlopige kadastrale grens		
—	Administratieve kadastrale grens		
—	Bebouwing		

Voor een eensluitend uittreksel, geleverd op 27 februari 2025
De bewaarder van het kadaster en de openbare registers

Aan dit uittreksel kunnen geen betrouwbare maten worden ontleend.
De Dienst voor het kadaster en de openbare registers behoudt zich de intellectuele eigendomsrechten voor, waaronder het auteursrecht en het databankenrecht.

ADRES

KADASTRALE GEMEENTE

SOORT EIGEN GROND

KADASTRAAL PERCEEL

KADASTRAAL SECTIE

PIET MONDRIAANSINGEL 161

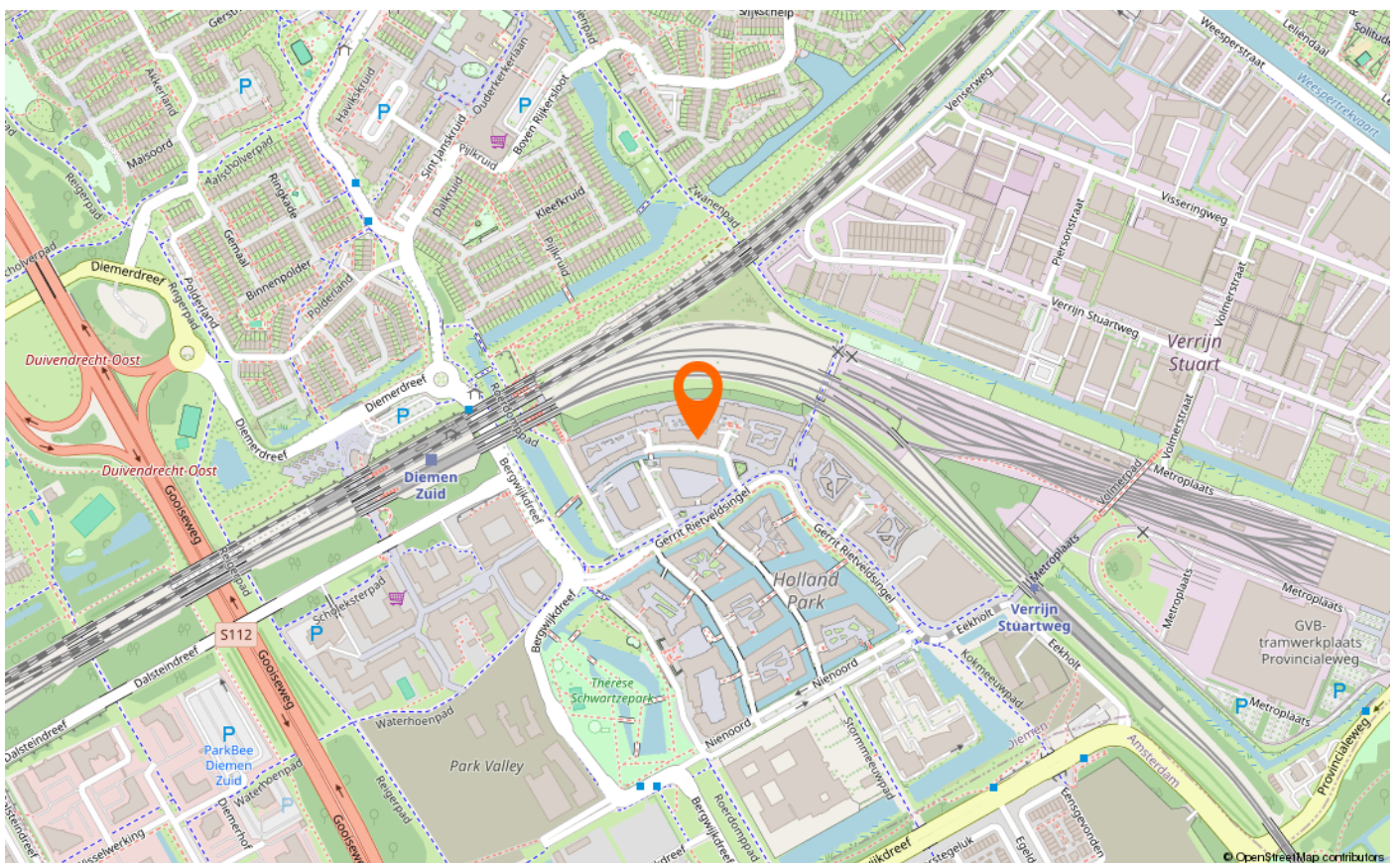
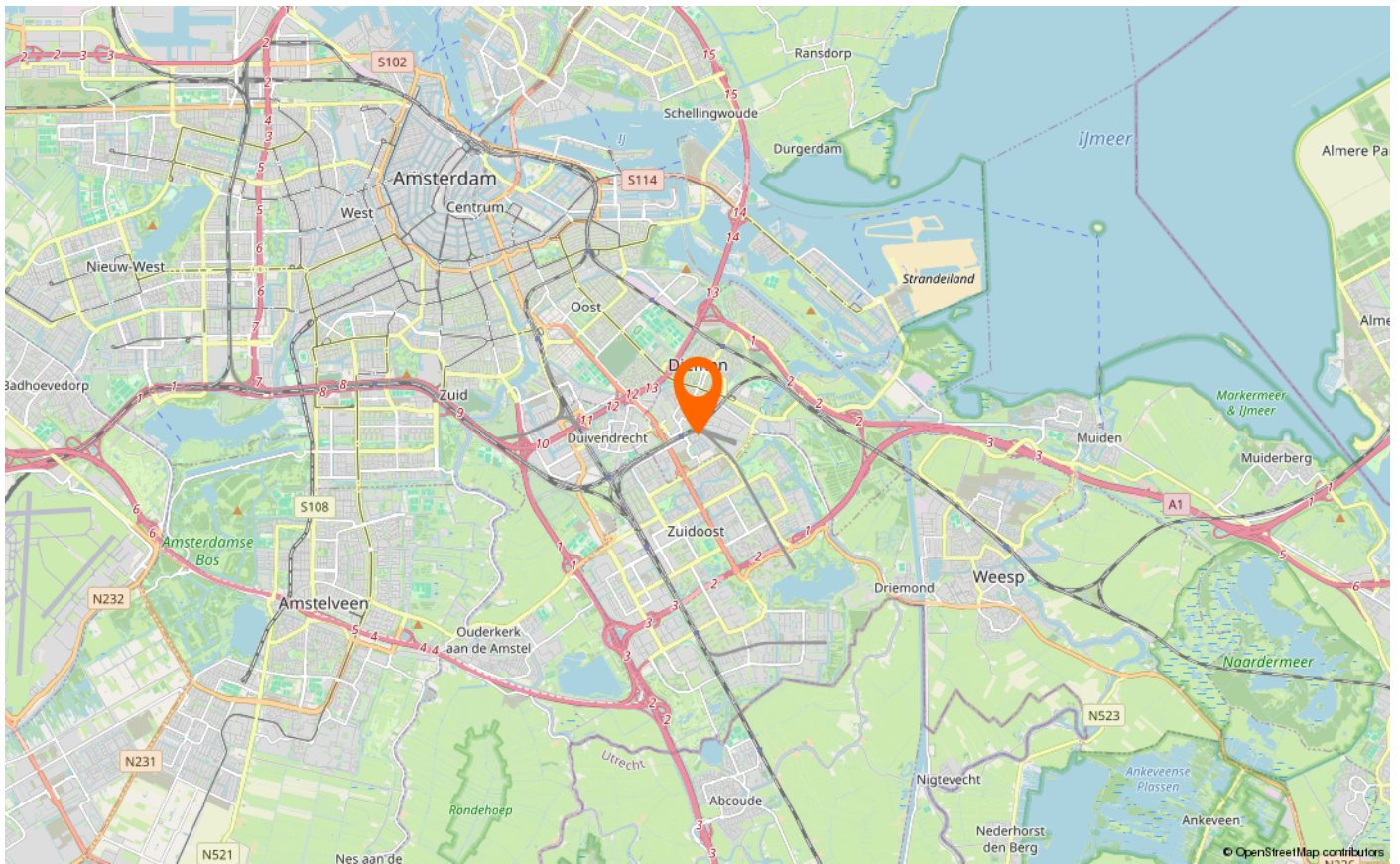
DIEMEN, DIEMEN

VOLLE EIGENDOM, VOLLE EIGENDOM

2891, 2891

D, D

LOCATIE OP DE KAART



LIJST VAN ZAKEN

	Blijft achter	Gaat mee	Ter overname
Woning - Interieur			
Verlichting, te weten			
- opbouwspots/armaturen/lampen/dimmers	X		
- losse (hang)lampen			X
Raamdecoratie/zonwering binnen, te weten			
- gordijnrails	X		
- gordijnen			X
- overgordijnen			X
- vitrages			X
- rolgordijnen			X
Vloerdecoratie, te weten			
- laminaat	X		
- plavuizen	X		
Woning - Keuken			
Keukenblok (met bovenkasten)	X		
Keuken (inbouw)apparatuur, te weten			
- kookplaat	X		
- (gas)fornuis	X		
- afzuigkap	X		
- combi-oven/combimagnetron	X		
- koel-vriescombinatie	X		
- vaatwasser	X		
Woning - Sanitair/sauna			
Toilet met de volgende toebehoren			
- toilet	X		
- toiletrolhouder	X		
- toiletborstel(houder)	X		
- fontein	X		
Badkamer met de volgende toebehoren			
- douche (cabine/scherm)	X		
- wastafel	X		
- wastafelmeubel	X		

LIJST VAN ZAKEN

	Blijft achter	Gaat mee	Ter overname
- toiletkast	X		
Woning - Exterieur/installaties/veiligheid/energiebesparing			
Brievenbus	X		
(Voordeur)bel	X		
(Veiligheids)sloten en overige inbraakpreventie	X		
Rookmelders	X		
(Klok)thermostaat	X		
Zonwering buiten	X		
Warmwatervoorziening, te weten			
- Stadverwarming	X		
Tuin - Inrichting			
Tuinaanleg/bestrating	X		
Tuin - Verlichting/installaties			
Buitenverlichting	X		

VOORWAARDEN

Algemeen

Alle door Teunisse makelaars Purmerend en de verkoper verstrekte informatie dient uitsluitend gezien te worden als een uitnodiging tot nader overleg c.q. tot het uitbrengen van een bod.

De verstrekte informatie is slechts indicatief, er kunnen geen rechten aan ontleend worden en alle aansprakelijkheden wordt uitgesloten.

Koopovereenkomst

De koop van een woning waarbij de koper een consument is, kan uitsluitend schriftelijk tot stand komen. De ondertekende NVM-koopakte bepaalt of en wanneer er wilsovereenstemming tussen partijen bestaat, deze overeenstemming bestaat niet alleen over de hoofdzaken (object, prijs) maar ook over alle details (zoals oplevering, roerende zaken enz.). In de NVM-koopakte is opgenomen de wettelijke bepaling van de 3 dagen bedenktijd.

Onderzoeksplicht

De koper heeft zijn eigen onderzoeksplicht naar alle zaken die voor hem/haar van belang zijn. Neem zo nodig uw eigen NVM makelaar mee!

Koopakte

Behoudens afwijkende afspraken gelden de standaard regels zoals deze voorkomen in de meest recente NVM-koopakte welke door Teunisse makelaars wordt gehanteerd. De waarborgsom (of bankgarantie) bedraagt 10 % van de koopsom en dient te worden voldaan aan de notaris binnen vier weken na overeenstemming. Eventueel door de koper te maken voorbehouden (zoals het verkrijgen van hypotheek, hypotheekgarantie of een woonvergunning) worden alleen gehonoreerd als deze in de voorgaande onderhandelingen zijn overeengekomen.

Algemene Ouderdomsclausule

De woning die u gaat bezichtigen of reeds heeft bezichtigd kan ouder zijn dan 25 jaar. Dat betekent dat de eisen die aan de kwaliteit van de woning gesteld mogen worden anders (kunnen) liggen dan bij een nieuwe woningen. Het betekent eveneens dat in de woning asbest houdend materiaal verwerkt kan zijn (oude golfplaten, vloerbedekking, rookkanalen, enz.). Voor verwijdering van dergelijke materialen gelden milieuvoorschriften. Tevens kan de mogelijkheid bestaan dat bij bepaalde woningen een betonvloer aanwezig is van een fabricaat dat gevoelig is voor betonschade veroorzaakt door toevoeging van calcium chloride bij het fabricageproces. In voorkomende gevallen zal dit worden opgenomen in de NVM-koopakte.

Tekeningen

Het is mogelijk dat eventueel bijgeleverde tekeningen afwijken van de werkelijke situatie (bijvoorbeeld maten, inrichting keuken, badkamer, zolder, schaal).



OVER ONS

Kolkstraat 16 | 1441 CA | Purmerend

0299 420 958 | info@teunisse.nl | www.teunisse.nl

TEUNISSE
MAKELAARS VAN PURMEREND



Gewoon wonen... Inmiddels verzorgen wij al ruim 40 jaar onder andere de aankoop en verkoop van woningen.

De ervaren NVM-makelaars Jan Schrijvers, Jacqueline van Stralen en Lianne Roet maken elke dag de inmiddels al meer dan 40-jarige reputatie van Teunisse Makelaars van Purmerend waar: helder, nuchter en professioneel woningen kopen, verkopen en taxeren. Voor zowel starters, doorstromers als senioren zijn wij in Purmerend en omstreken direct en succesvol inzetbaar, dus ook voor u! Onze makelaars werken vanuit een goed bereikbaar kantoor in hartje Purmerend. Wij kennen elke straat en wijk in de regio Waterland en van ontelbaar veel woningen ook nog eens de bouwtechnische details. Dat koopt, verkoopt en taxeert dus snel, secuur en solide. Onze aanpak? Zoals die bij de regio hoort: persoonlijk, zonder poeha, nuchter en altijd koersend op uw succes. Door die aanpak heeft u de zekerheid dat u altijd waar voor uw geld krijgt.

De medewerkers van Teunisse Makelaars van Purmerend



**INTERESSE IN DEZE WONING?
NEEM CONTACT OP MET ONS KANTOOR**

Kolkstraat 16 | 1441 CA | Purmerend
0299 420 958 | info@teunisse.nl | www.teunisse.nl

TEUNISSE



MAKELAARSVAN
PURMEREND